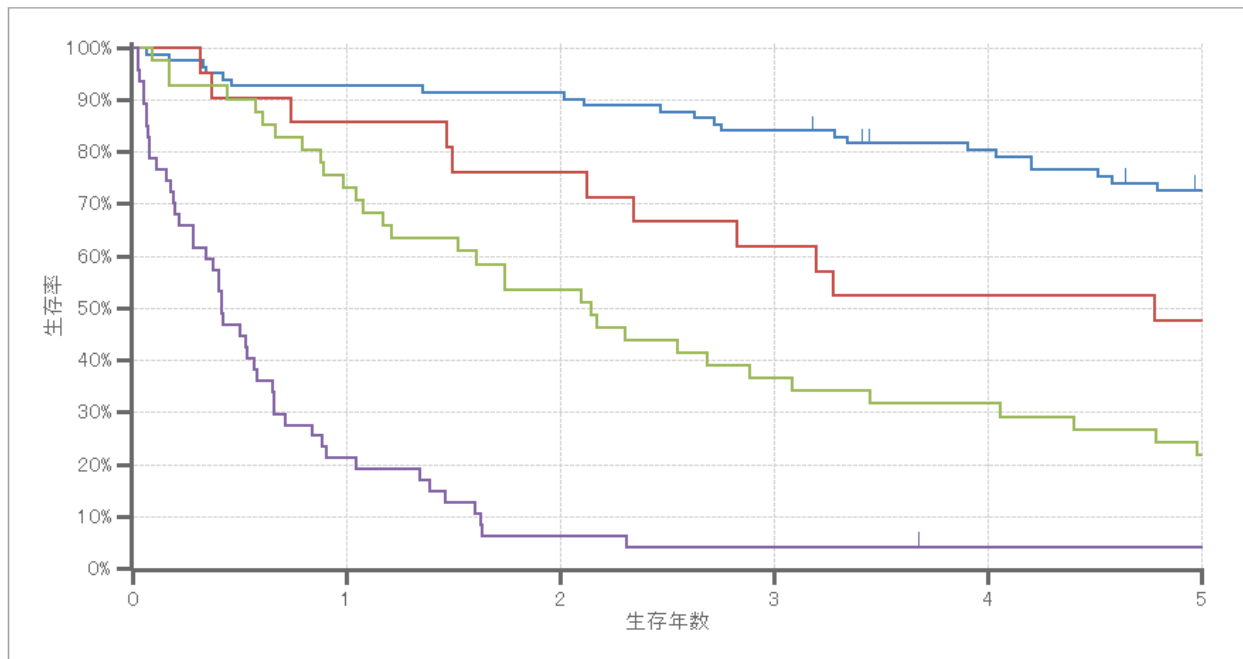


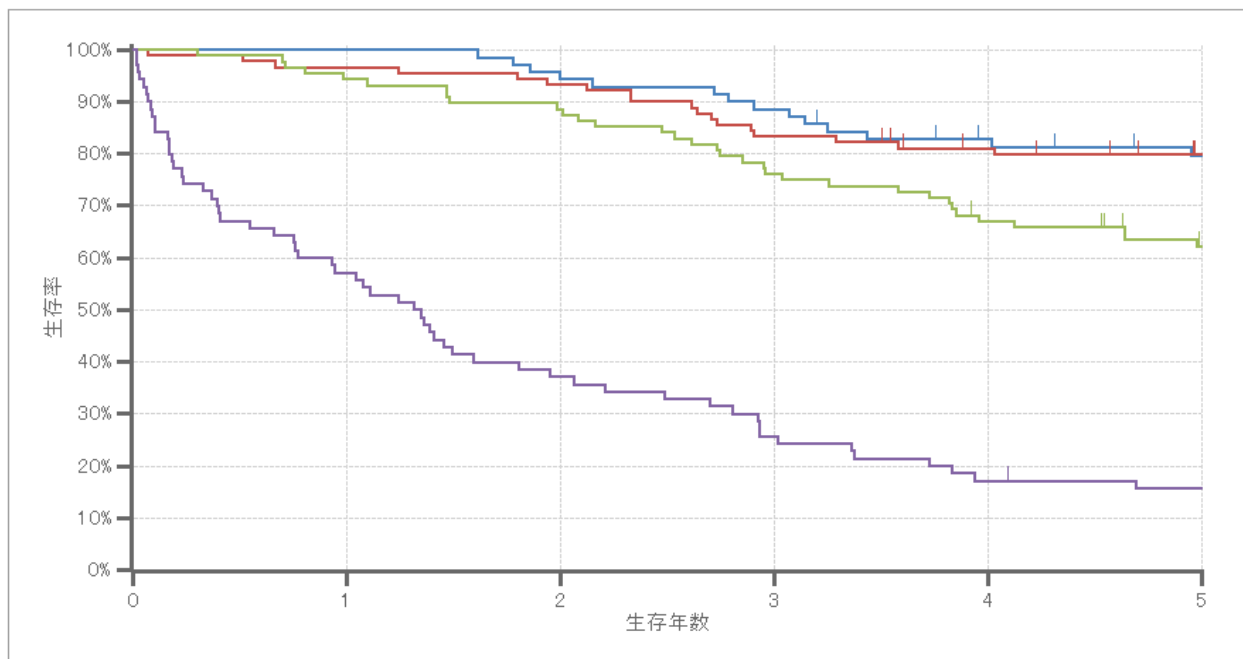
## 5年実測生存率（生存曲線）

### 胃



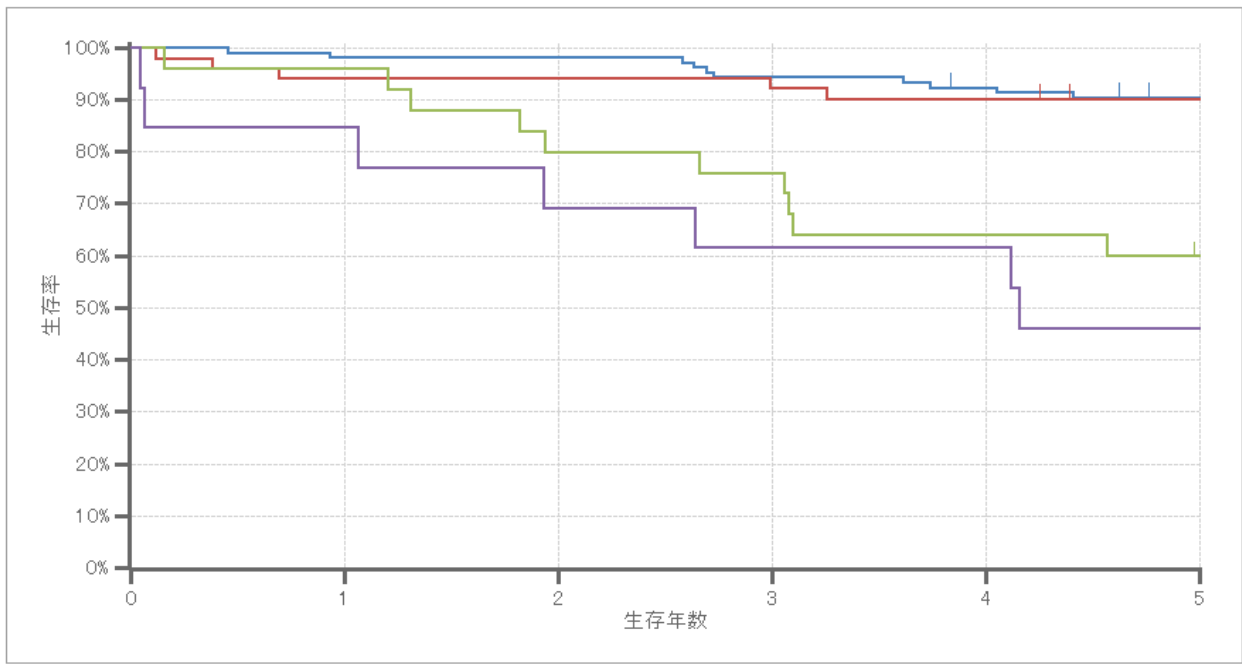
●胃ステージ I (82) ●胃ステージ II (21) ●胃ステージ III (41) ●胃ステージ IV (47)

### 大腸(結腸・直腸)



●大腸ステージ I (70) ●大腸ステージ II (90) ●大腸ステージ III (88) ●大腸ステージ IV (70)

### 乳房(女性のみ)



●乳房(女性)ステージ I (105) ●乳房(女性)ステージ II (51) ●乳房(女性)ステージ III (25) ●乳房(女性)ステージ IV (13)